

# Instrucciones para coleccion de orina de 24-Horas

01

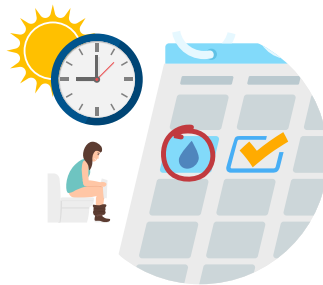
Cita con el Laboratorio es programada.

02

El **dia antes** de su cita, cuando se levante en la mañana, anote la hora y orine en el la taza normal. Puede descartar la primer orina del dia.

03

Despues de la primer orina del dia, coleccion **todo** su orina en el recipiente que le proveen en la clinica. Coleccione cada gota de orina.



04

El dia siguiente, dia de su cita, levantese a la **misma hora** que anoto y coleccion la primer orina del dia. Con esto a termina su coleccion de 24 horas.

05

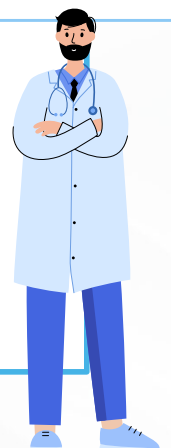
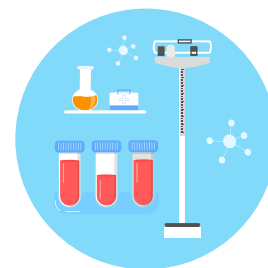
**Tiene que mantener el recipiente frio. NO LO COLOQUE EN SU REFRIGERADOR!** Se sugiere comprar una nevera, y mantener el recipiente en hielo en el bano.

06

El dia de su cita traiga el recipiente a la clinica con usted. Ese dia tambien se la haran exámenes de sangre. Se le preguntara verificar su altura y peso en el momento de sus exámenes de sangre.

**No puede tener a alguien mas traer el recipiente.**

**Usted tiene que estar presente para que se completen los analisis.**



**SI SE LE OLVIDA COLECCIONAR CON QUE SEA UNA VEZ SU ORINA, O NO ESTA PRESENTE EN SU CITA PARA DEVOLVER LA MUESTRA, TODA LA PRUEBA SERA ANULADA Y DEBE REPETIRSE.**